

Tiskárna štítků řady T200

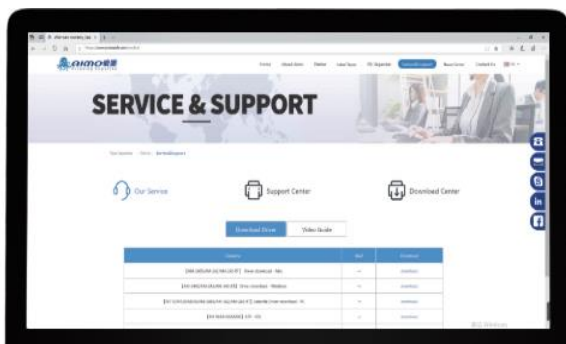


Balení obsahuje: Manuál s instrukcemi, USB kabel, napájecí adaptér, navíječ etiket, testovací role etiket, uzávěr papíru

1 <https://www.aimotech.com/service/>

2 T200 postup instalace

Stáhnout



Připojte napájecí kabel do tiskárny



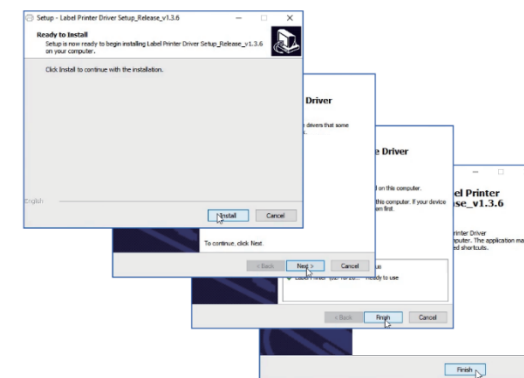
Připojte USB kabel



Zapněte tlačítkem (I:ON;O:OFF) kabel



Připojte napájecí k napájecímu adaptéru



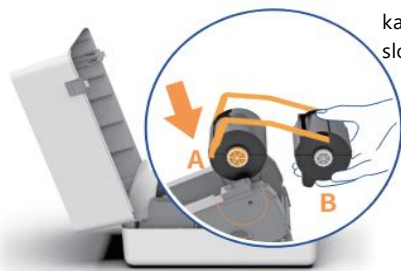
1 Stiskněte oranžová tlačítka po obou stranách tiskárny pro otevření



2 Zmáčkněte tlačítko pro otevření („Push“) a chránič pro kazety s barvicími páskami se automaticky otevře.



3 Připevněte postranní kolečka na kazetě (A) s barvicí páskou do slotu s držákem A.



Go

4 Otáčejte kazetu s barvicí páskou (B) směrem dolů, dokud postranní kolečka nezapadnou do slotu B. Instalace kazety s páskou je dokončena, když uslyšíte „cvaknutí“.

10 **Odstraňte kazetu s barvicí páskou:** Stiskněte tlačítko pro otevření („Push“) a poté stiskněte tlačítko zobrazené na obrázku pro odstranění držáku.



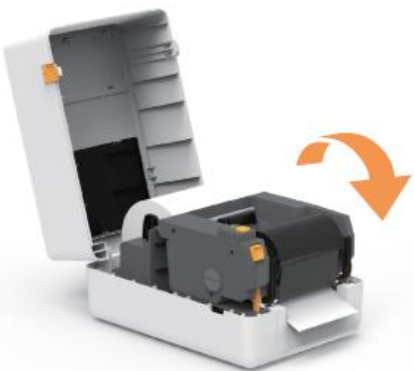
Kontrolky	Statusy tiskárny
Modrá (stále světlo)	Pohotovostní režim a připravenost
Modrá (blikající světlo)	Tisková pauza
Červená (stále světlo)	Zvednutá tisková hlava
Červená (blikající světlo)	Zaseknutí štítku, nedostatek papíru, chyba detekce štítku nebo chyba paměti
Fialová (blikající světlo)	Přehřívající se tisková hlava
Fialová (stále světlo)	Tisk

Akce	Instrukce
Spustit automatickou identifikaci štítků	Vložte štítek a ujistěte se, že je rovný a v dobrém stavu. Když je tiskárna v pohotovostním režimu, stiskněte a podržte tlačítko „Feed“ po dobu 3 sekund a tlačítko uvolněte.
Přeskočit štítek	Když je tiskárna v pohotovostním režimu a připravena (ne uprostřed tisku), stiskněte jednou tlačítko „Feed“.
Vytisknout testovací stránku	Vložte etiketu a ujistěte se, že je rovná a v dobrém stavu. Když je tiskárna v pohotovostním režimu, stiskněte dvakrát tlačítko „Feed“.
Pozastavit tisk	Když tiskárna tiskne, stiskněte jednou tlačítko „Feed“.
Obnovit tisk	Po pozastavení tisku opětovným stisknutím tlačítka „Feed“ tisk obnovíte.
Obnovit tovární nastavení	Vložte etiketu a ujistěte se, že je rovná a v dobrém stavu. Vypněte tiskárnu. Stiskněte a podržte tlačítko „Feed“ a současně zapněte tiskárnu. Poté, co modrá kontrolka pětikrát zabliká, uvolněte tlačítko „Feed“.
Kalibrace senzoru (pro etikety s černými značkami)	Vložte etikety s černými značkami a ujistěte se, že jsou rovné a v dobrém stavu. Vypněte tiskárnu. Stiskněte a podržte tlačítko „Feed“ a současně zapněte tiskárnu. Po pětinasobném bliknutí modré kontrolky uvolněte tlačítko „Feed“.
Kalibrace senzoru (pro etikety s mezerami)	Vložte štítky s plny a ujistěte se, že jsou rovné a v dobrém stavu. Vypněte tiskárnu. Stiskněte a podržte tlačítko „Feed“ a současně zapněte tiskárnu. Po pětinasobném bliknutí fialové kontrolky uvolněte tlačítko „Feed“.

5 **Vložte roli etiket:** ujistěte se, že je tisková část otočena směrem dolů.



9 Zavěte vrchní kryt



8 Vytáhněte první etiketu tak, aby vyčnívala přibližně o 3-5 centimetrů od výstupu.



7 **Černé značky:** Ujistěte se, že je pohyblivý senzor médií nastavený tak, aby byl v rovině s černými značkami vespod etiket.



6 Vložte roli etiket a zasuňte první štítek do určené lišty.

