

Tiskárna štítků PONY CT310

Návod na rychlou instalaci

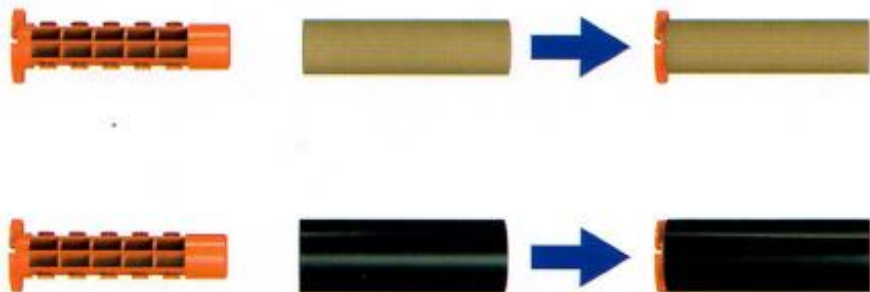


Obsah balení: Návod na rychlou instalaci, USB kabel, napájecí kabel, napájecí adaptér 1x, cívka na papír 1x, papírový uzávěr 2x, cívka na barvicí pásku 2x, role papíru 1x, barvicí páska 1x, testovací role etiket 1x.

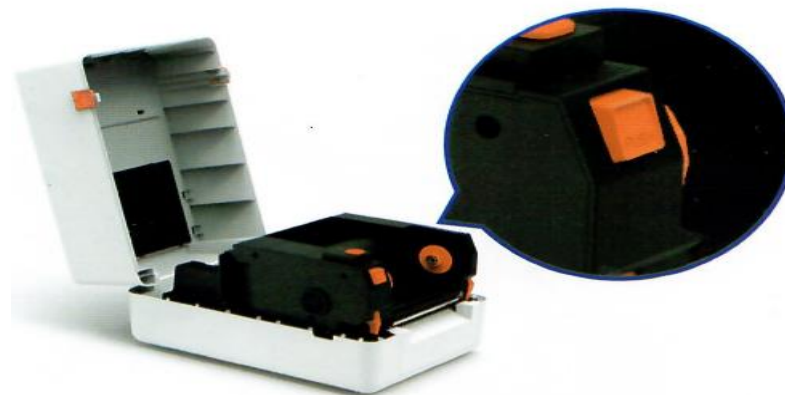


Instalace barvicí pásky

1) Jednu plastovou cívku vložte do role barvicí pásky a druhou do prázdného papírového kotoučku.



2) Stiskněte tlačítko „Push“ a vysune se držák kazety s barvicí páskou.



3) Vložte plastovou cívku s rolí barvicí pásky na přípojovací koncovku (dole) a vytáhněte kousek inkoustové pásky, který omotejte kolem prázdného papírového kotoučku.



4) Nasadte cívku s prázdným papírovým kotoučkem na přípojovací koncovku (nahore) a barvicí pásku utáhněte.

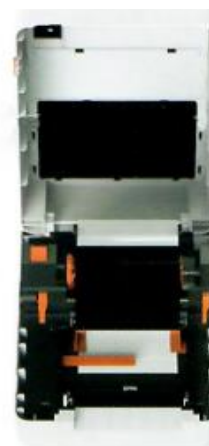


Instalace role papíru/etiket

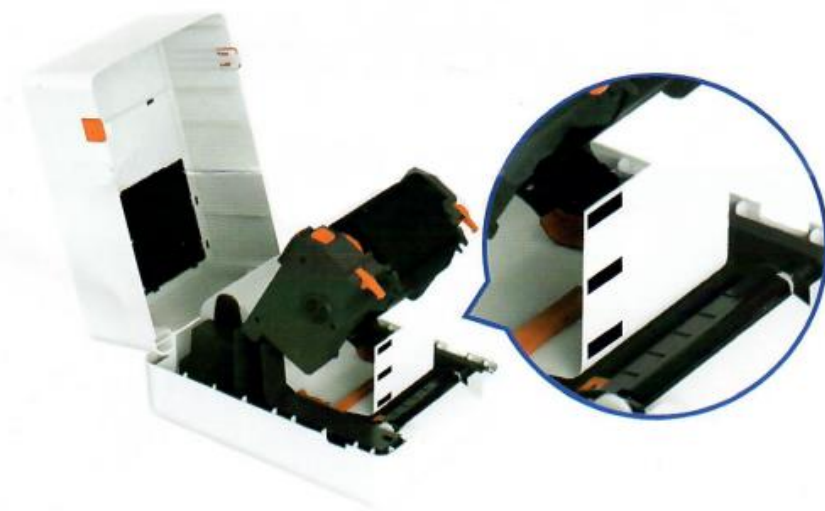
1) Nainstalujte roli papíru: Ujistěte se, že tisková strana směřuje nahoru.



2) Nainstalujte a nastavte papír na štítky tak, aby se správně podával.



3) Černá značka: Nezapomeňte srovnat snímač s černými značkami na štítku.



4) Vytáhněte štítek (3-5 cm) a zavřete kryt tiskárny.



Tlačítka a kontrolky

Kontrolka	Tiskový status
Modrá (svítící)	Stav pohotovosti a připravenosti
Modrá (blikající)	Tisk pozastaven
Červená (svítící)	Tisková hlava zvednutá nahoru
Červená (blikající)	Zaseknutí štítku, nedostatek papíru, chyba detekce štítku nebo chyba paměti
Fialová (svítící)	Probíhající tisk
Fialová (blikající)	Tisková hlava je přehřátá

UPOZORNĚNÍ: Před použitím prosíme nejdříve papír / etikety zkalibrujte

AKCE	Instrukce
Spuštění automatické identifikace štítků	Vložte štítek a ujistěte se, že je rovný a v dobrém stavu. Když je tiskárna v pohotovostním režimu, stiskněte a podržte tlačítko „podávání“ po dobu 3 sekund a pak tlačítko uvolněte.
Přeskočit štítek	Když je tiskárna v pohotovostním režimu a připravena (ne uprostřed tisku), stiskněte jednou tlačítko „Feed“.
Tisk testovací strany	Vložte štítek a ujistěte se, že je rovný a v dobrém stavu. Když je tiskárna v pohotovostním režimu, stiskněte tlačítko „Feed“.
Zastavit tisk	Když tiskárna tiskne, stiskněte tlačítko „feed“.
Pokračovat v tisku	Když je tisk pozastaven, stiskněte tlačítko „feed“ pro pokračování v tisku.
Obnovení továrního nastavení	Vložte štítek a ujistěte se, že je rovný a v dobrém stavu. Vypněte tiskárnu, stiskněte a podržte tlačítko „feed“ a současně zapněte tiskárnu. Po pětinasobném bliknutí červené kontrolky tlačítko „feed“ uvolněte.
Kalibrace senzoru (pro etikety s černými značkami)	Vložte štítky a ujistěte se, že jsou rovné a v dobrém stavu. Vypněte tiskárnu. Stiskněte a podržte tlačítko „Feed“ a současně zapněte tiskárnu. Po pětinasobném bliknutí modré kontrolky uvolněte tlačítko „Feed“.