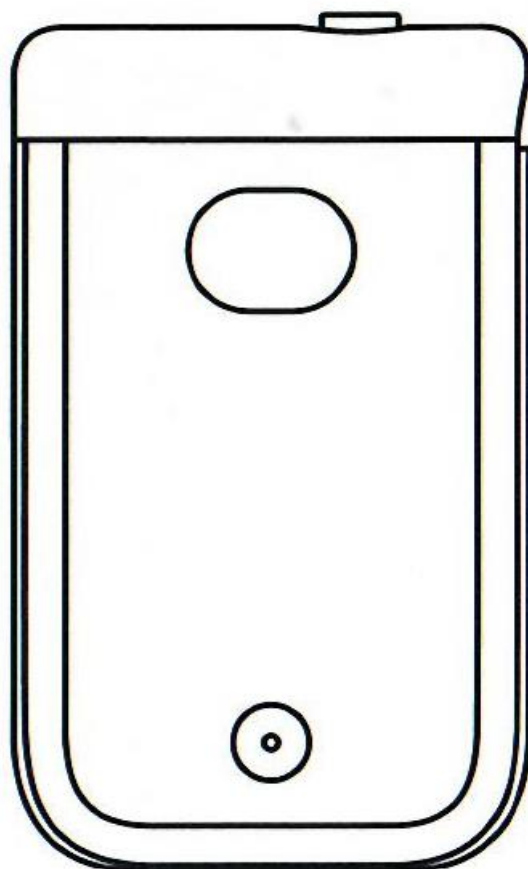


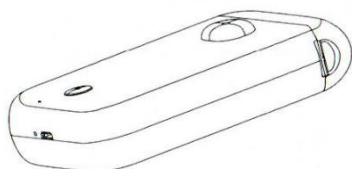
# D30S Produktové instrukce



Před použitím tohoto produktu si prosím pozorně přečtete tyto instrukce a pečlivě si je uschovejte.

## 01 Seznam balení

### 1. Tiskárna



### 3. Datový kabel



### 2. Produktové instrukce

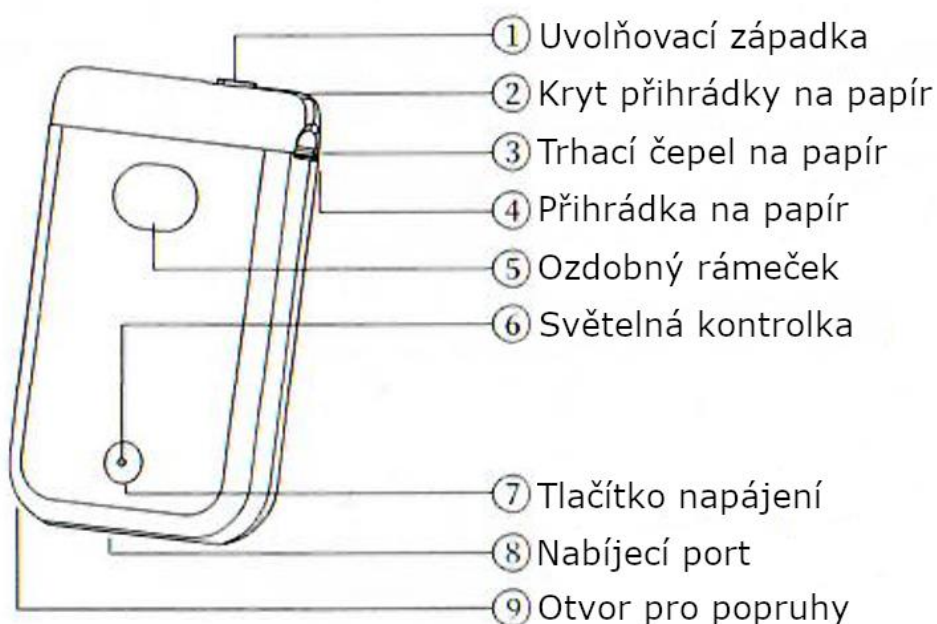


## 02 Parametry

<b>Produktový název</b>	Smart Mini Label Printer
<b>Model</b>	D30S
<b>Tisková technologie</b>	Termotransferová
<b>Maximální šíře tisku</b>	12 mm (0,47")
<b>Podporované spotřební materiály</b>	Kontinuální papírová role / Jednotlivé nařezané štítky / Černé papírové štítky
<b>Intenzita tisku</b>	Světlá / standardní / tmavá
<b>Tiskové rozlišení</b>	203 dpi
<b>Životnost tiskové hlavy</b>	50 KM
<b>Rozhraní</b>	Bluetooth 4.0
<b>Rozměry produktu</b>	133.5*80.5*33.5mm (5.2*3.2*1.3")
<b>Energetický příkon</b>	5V-2A
<b>Možnosti napájení</b>	Micro USB Lithiová baterie
<b>Podporovaný operační systém</b>	Android iOS

## 03 Pokyny k jednotlivým komponentům

### 1. Popis vnějších komponentů



### 2. Funkce hlavního tlačítka

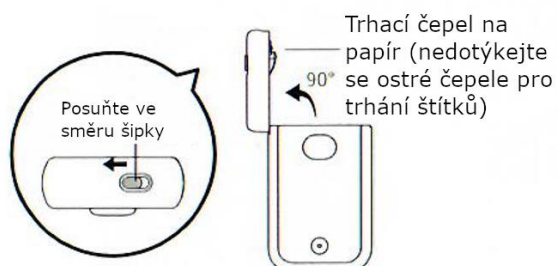
Způsob ovládání	Funkce
Stisknutí a podržení 2 sekundy	Zapnutí / Vypnutí
Stisknutí 1x	Tisk papíru
Stisknutí 2x	Tisk obsahu kontrolního štítku

### 3. Indikátor stavu napájení

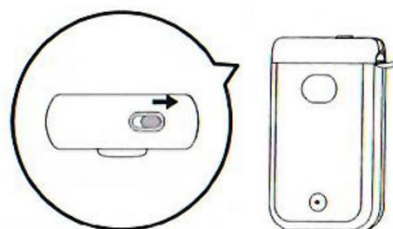
Barva kontrolky	Status	Popis
Zelená	Stále svítící	Normální status (tisk)
	Pomalou blikající	Nabíjení při zapnutém napájení
	Rychle blikající	Nabíjení při vypnutém napájení
Červená	Stále svítící	Error (nedostatek papíru, otevřený kryt, vysoká teplota)
	Pomalou blikající	Zbývá 10% baterie
	Rychle blikající	Zbývá 5% baterie

## 04 Návod na instalaci štítků

1) Posuňte uvolňovací západku podle šipky ve směru a otevřete kryt zásobníku na papír do úhlu 90 stupňů.



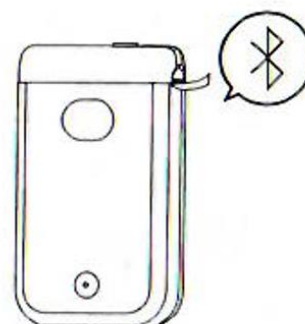
3) Zavřete kryt zásobníku papíru a zkontrolujte, zda je uvolňovací západka posunuta úplně doprava.



2) Rozbalte papír se štítky a vložte jej do zásobníku papíru, poté vytáhněte papír o 5 mm z výstupu papíru.



4) Dlouhým stisknutím tlačítka ON/OFF se připojíte k aplikaci.

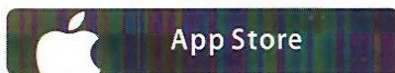


#### **Pokyny pro umístění papíru na štítky:**

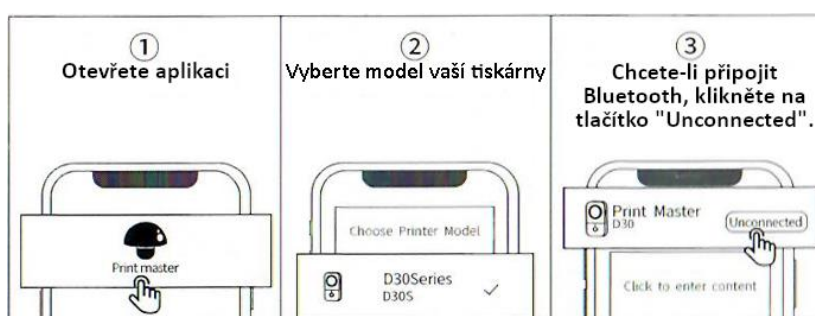
Při první instalaci nebo změně tiskových údajů na štítkách klikněte na tlačítko napájení, aby se papír vysunul. Poté, co tiskárna rozpozná polohu štítků, začne tisknout. Připojte se k aplikaci.

## 05 Návod na stažení aplikace

Vyhledejte „Print master“ v App Store nebo Google Play a stáhněte ji.



### 3 kroky k připojení štítkovače k aplikaci



**Poznámka:** Před úpravou vyberte správnou tiskovou šablonu, která odpovídá velikosti štítku.